

**CARTES POSTALES
ANCIENNES**

**MUSEUMS – MUSEES
ET CABINETS
D'HISTOIRE NATURELLE**



Salle d'histoire naturelle « collections ornithologiques » du Musée municipal
à CHÂLON-EN-CHAMPAGNE (51) « avant : CHÂLONS –SUR-MARNE »

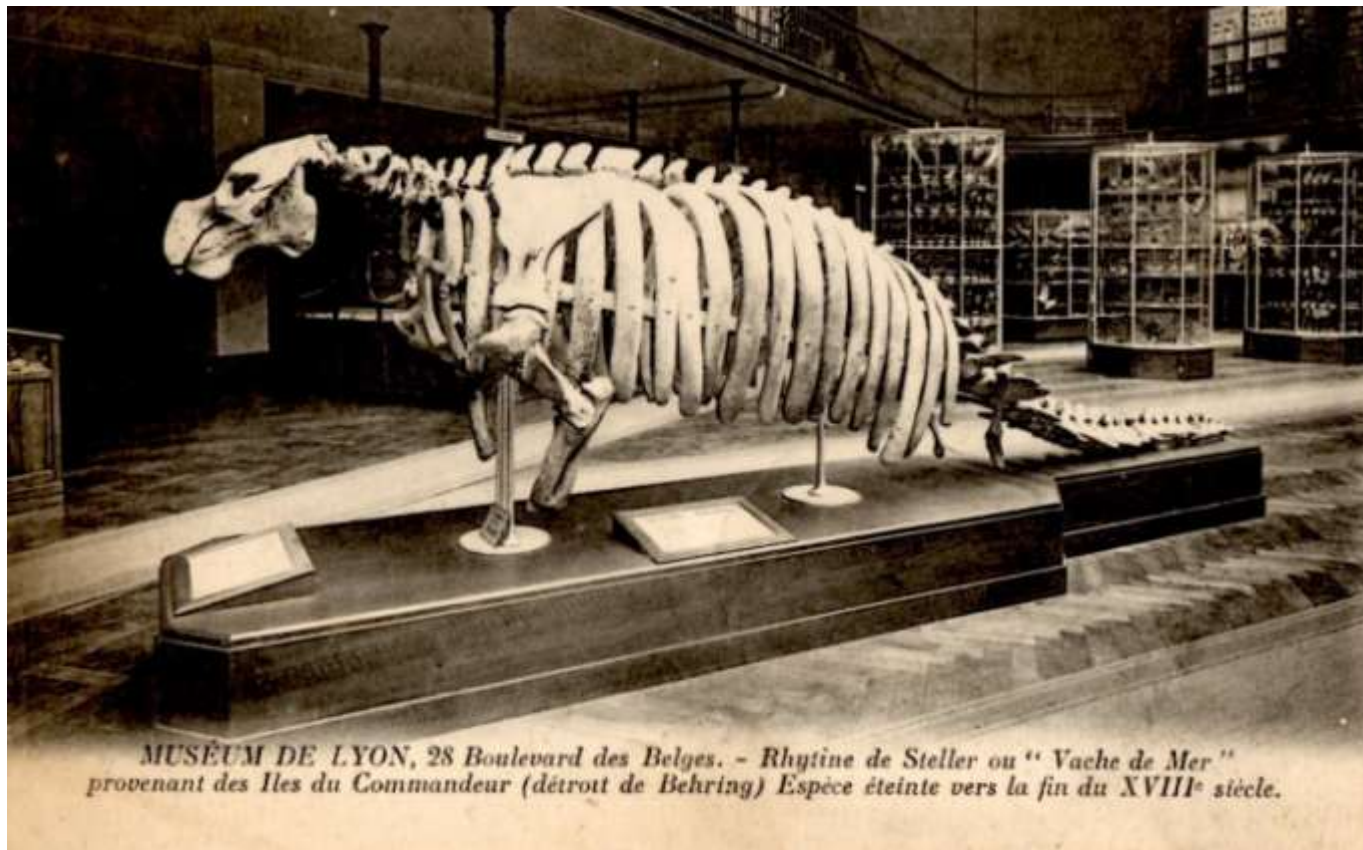




Vue générale de la Zoologie



Paléontologie - Géologie

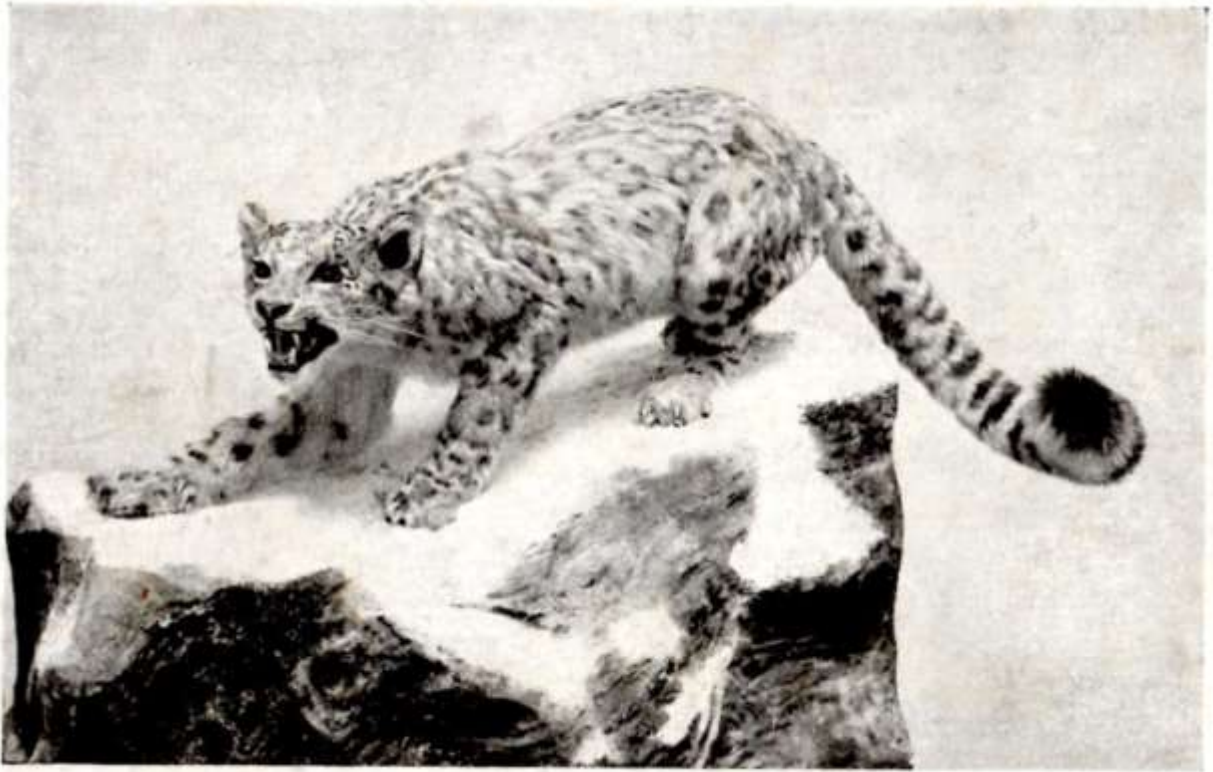


MUSEUM DE LYON, 28 Boulevard des Belges. - Rhytine de Steller ou " Vache de Mer " provenant des Iles du Commandeur (détroit de Behring) Espèce éteinte vers la fin du XVIII^e siècle.



Série 1 - Achille Bouis, phot., Montauban



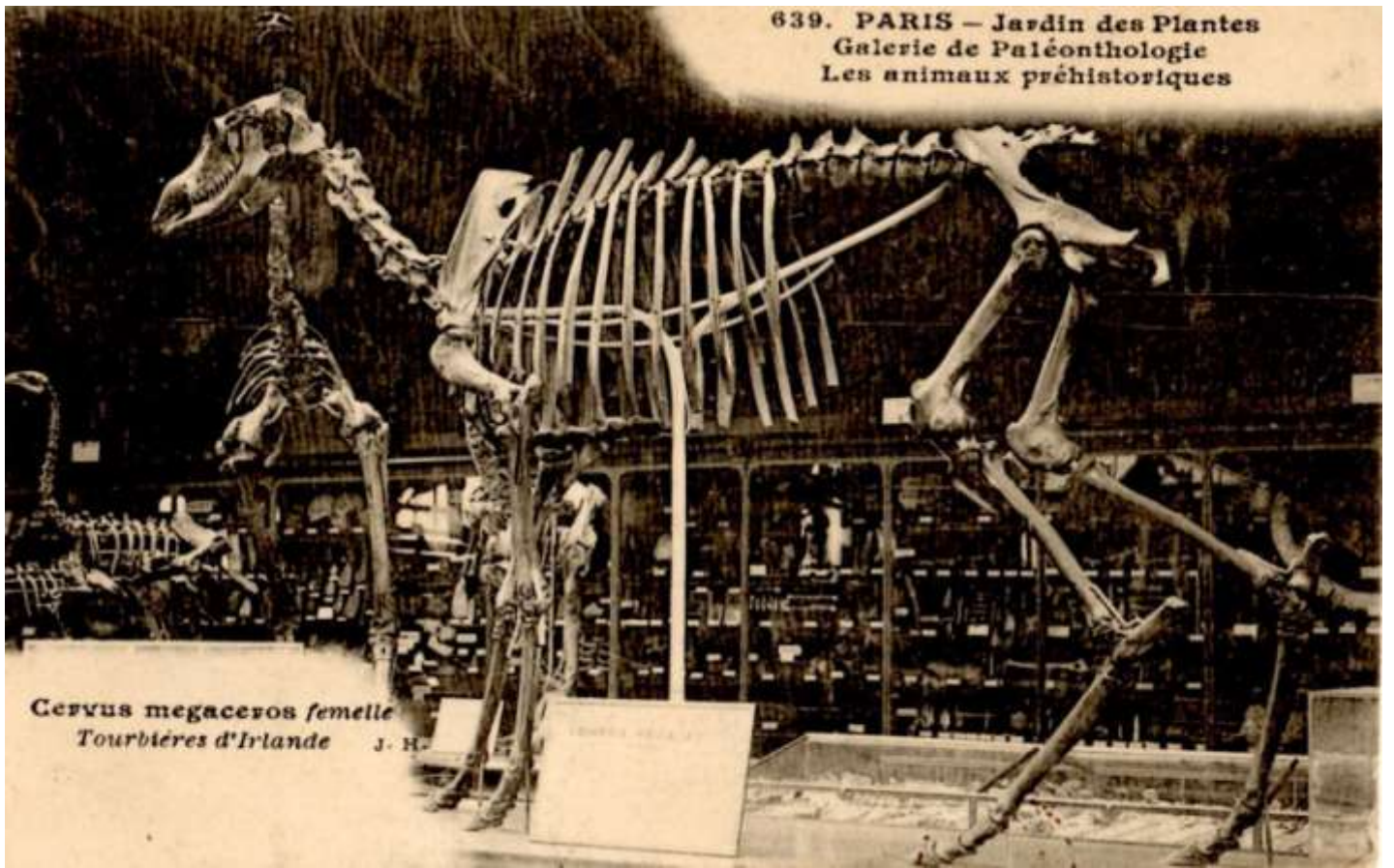


Ancien Musée d'Histoire naturelle de la Société Industrielle de MULHOUSE -68- (S.I.M.) 1829-1944



Ancien Musée d'Histoire naturelle de la Société Industrielle de MULHOUSE -68- (S.I.M.) 1829-1944

639. PARIS — Jardin des Plantes
Galerie de Paléontologie
Les animaux préhistoriques



Cervus megaceros femelle
Tourbières d'Irlande J. H.

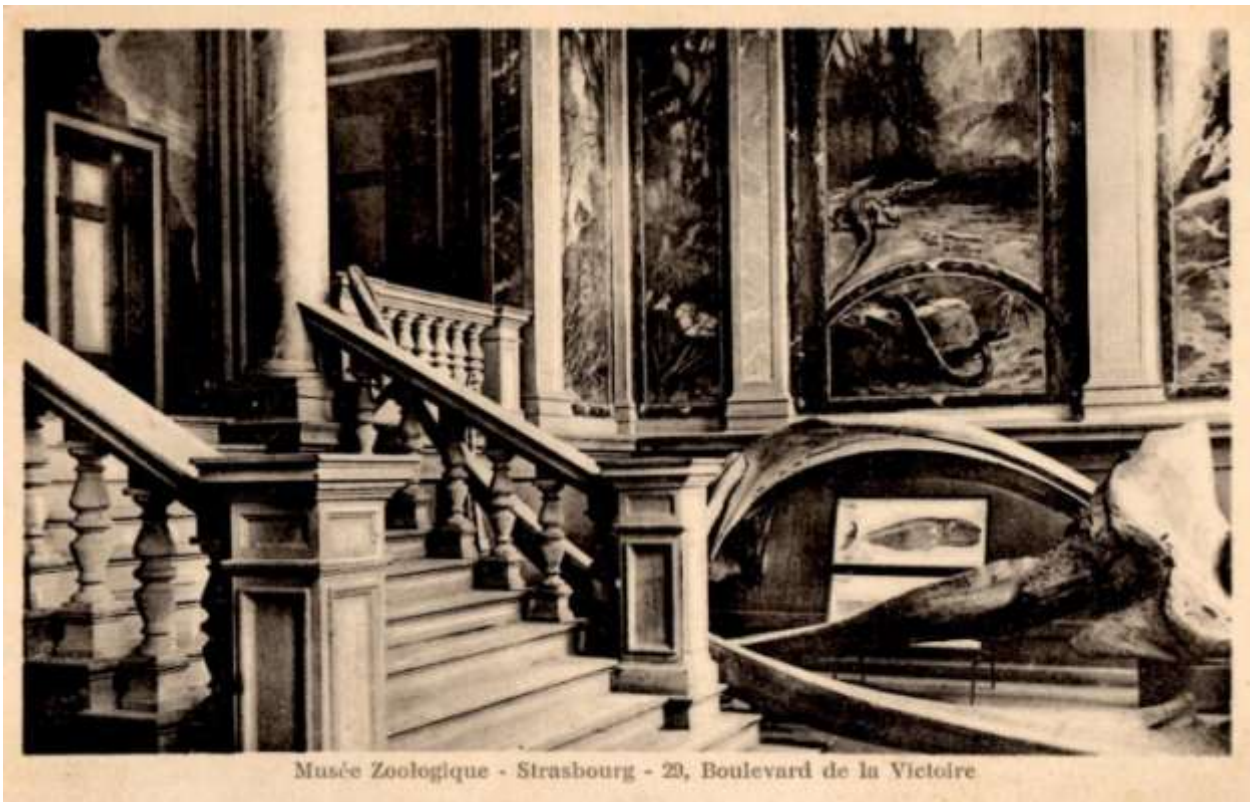


621. PARIS — Jardin des Plantes — Tigre Royal

J. H.



Musée Zoologique, Strasbourg, 29, Boulevard de la Victoire
Photo G. Teichmann



Musée Zoologique - Strasbourg - 20, Boulevard de la Victoire



École Supérieure de Pharmacie - Collection de Zoologie

(Ville non indiquée)