

ENTOMOFAUNE

LIEU-DIT ENTENBAD

FELDKIRCH (68)

LEPIDOPTERES

LEPIDOPTERA

FAMILLE

CHOREUTIDAE



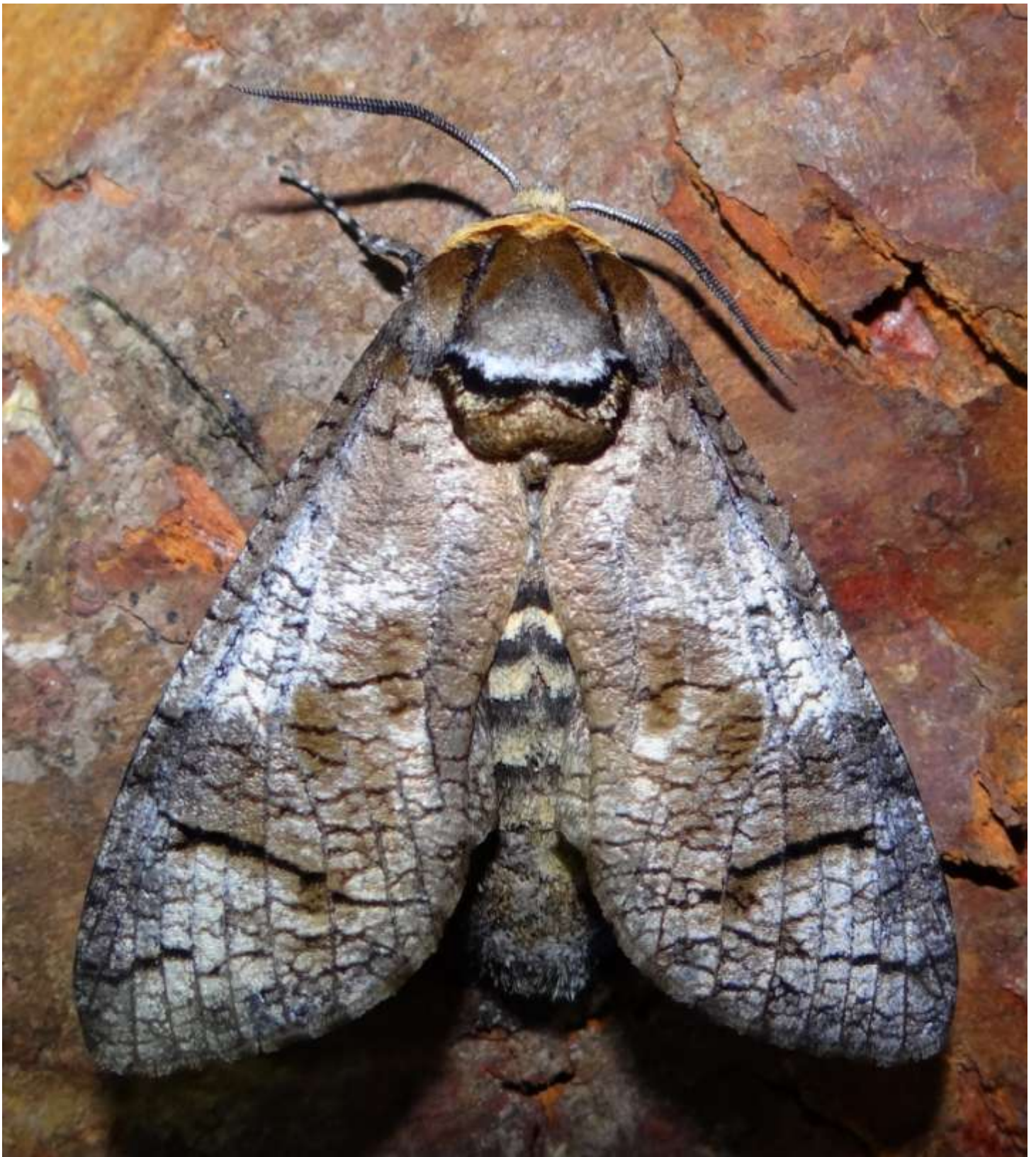
Anthophila fabriciana – Xylophode de Fabricius - Choreutidae – (09.08.2016)

FAMILLE

COSSIDAE



Cossus cossus - Le Cossus gâte-bois – Cossidae – (Nuit du 30.06.2016 au 01.07.2016)



Cossus cossus - Le Cossus gâte-bois – Cossidae – (Nuit du 30.06.2016 au 01.07.2016)



Cossus cossus - Le Cossus gâte-bois – Cossidae – (Nuit du 05 au 06.07.2016)



Zeuzera pyrina – La Coquette – La Zeuzère du Marronnier – La Zeuzère du Poirier - Cossidae –
(Nuit du 22 au 23.06.2016)

FAMILLE

CRAMBIDAE



Anania coronata – Pyrale du sureau - La Perle de sureau – Perle aîné – Couronné –
Le Botys du sureau - Crambidae – (Nuit du 03 au 04.08.2016)



Anania hortulata – La Pyrale de l'Ortie – Crambidae – (Nuit du 22 au 23.06.2016)



Cydalima perspectalis – La Pyrale du Buis – Crambidae – (Nuit du 22 au 23.06.2016)



Parapoynx stratiotata – L'Hydrocampe de la stratiote – Crambidae – (Nuit du 22 au 23.06.2016)



Pleuroptya ruralis – La Pyrale du Houblon – Crambidae – (Nuit du 30.06.2016 au 01.07.2016)

FAMILLE

DREPANIDAE



Cymatophorina diluta - La Cymatophore délayée - La Diluée – Drepanidae -
(Nuit du 13 au 14.09.2016)



Habrosyne pyritoides – L'Agate - La Râtissée – La Noctuelle ratissée - Drepanidae –
(Nuit du 30.06.2016 au 01.07.2016)



Tethea or – L'Or – La Double-Bande brune – Drepanidae – (Nuit du 25 au 26.07.2016)



Tethea or – L'Or – La Double-Bande brune – Drepanidae – (Nuit du 03 au 04.08.2016)



Tethea or – L'Or – La Double-Bande brune – Drepanidae – (Nuit du 03 au 04.08.2016)



Thyatira batis – La Batis – Noctuelle Batis - Drepanidae – (Nuit du 03 au 04.08.2016)



Watsonalla binaria – Le Hameçon – Le Binaire – Drepanidae – (Nuit du 30.06.2016 au 01.07.2016)



Watsonalla binaria – Le Hameçon – Le Binaire – Drepanidae – (Nuit du 19 au 20.07.2016)

FAMILLE

ELACHISTIDAE



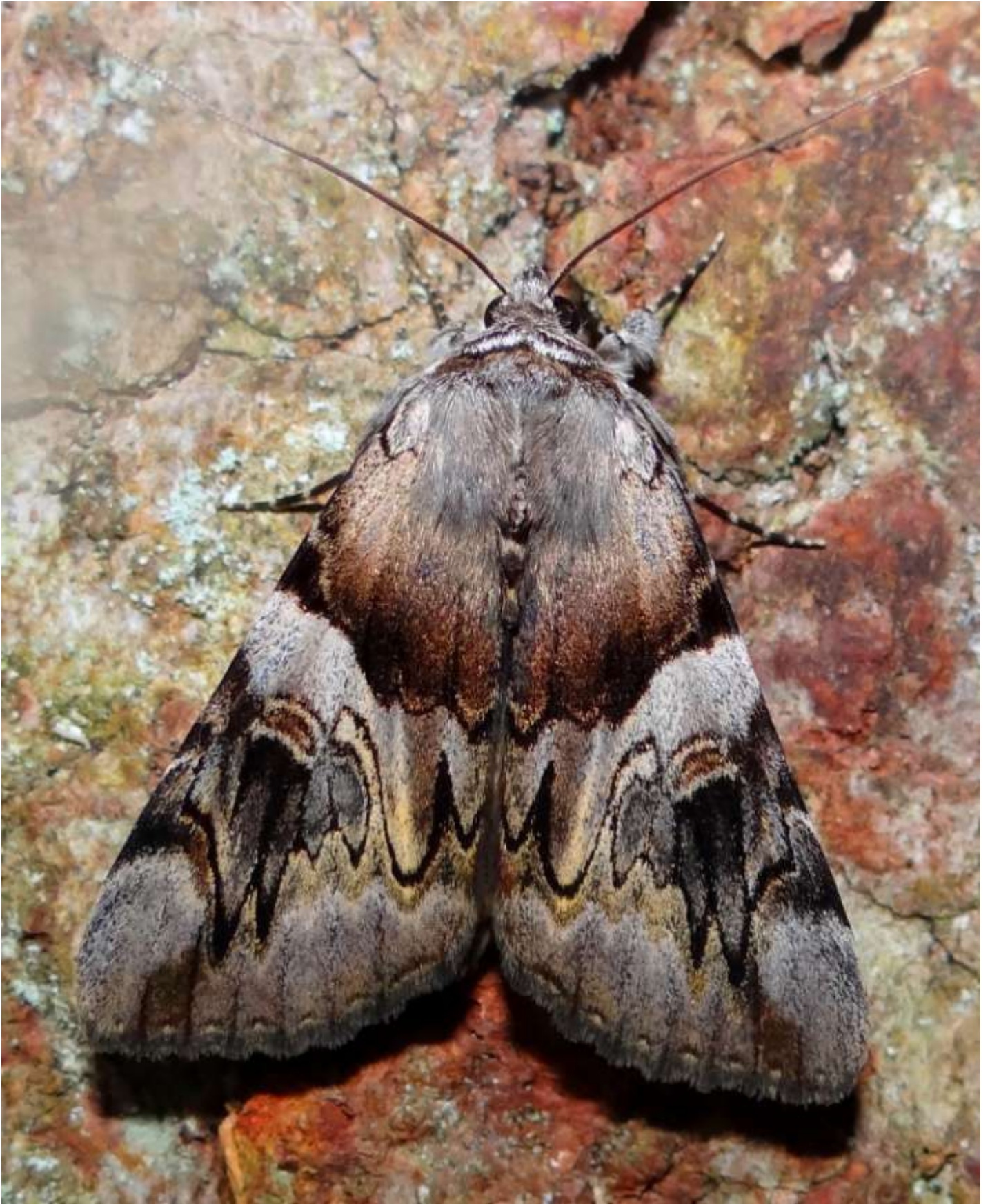
Agonopterix ocellana – Elachistidae – (Nuit du 03 au 04.08.2016)



Ethmia quadrillella – Le Petit deuil - Elachistidae – (Nuit du 19 au 20.07.2016)

FAMILLE

EREBIDAE



Catocala fulminea – La Lichénée jaune – Erebidae – (Nuit du 05 au 06.07.2016)



Catocala fulminea – La Lichénée jaune – Erebidae – (Nuit du 25 au 26.07.2016)



Cybosia mesomella – L'Éborine – Lithosie à quatre points - Ecaille éborine - Erebidae –
(Nuit du 22 au 23.06.2016)



Diacrisia sannio - La Bordure ensanglantée - La Roussette – Erebidae
(Nuit du 03 au 04.08.2016)



Eilema caniola – Le Manteau pâle – Erebidae – (Nuit du 13 au 14.09.2016)



Eilema complana – Le Manteau à tête jaune – La Lithosie aplatie – Erebidae –
(Nuit du 19 au 20.07.2016)



Eilema complana – Le Manteau à tête jaune – La Lithosie aplatie – Erebidae –
(Nuit du 03 au 04.08.2016)



Eilema griseola – La Lithosie grise – Erebidae – (09.08.2016)



Eilema pygmaeola – La Lithosie naine – Erebidae – (Nuit du 25 au 26.07.2016)



Euplagia quadripunctaria – L'Ecaille chinée –Erebidae – (Nuit du 25 au 26.07.2016)



Euplagia quadripunctaria – L’Ecaille chinée –Erebidae – (Nuit du 25 au 26.07.2016)



Euplagia quadripunctaria – L'Ecaille chinée –Erebidae – (Nuit du 03 au 04.08.2016)



Hypena proboscidalis – La Noctuelle à museau – L'Hypène proboscidale –Erebidae –
(Nuit du 13 au 14.09.2016)



Laspeyria flexula – Le Crochet – Erebidae – (Nuit du 03 au 04.08.2016)



Lymantria dispar – Le Disparate – Bombyx disparate - Le Zigzag - La Spongieuse – Erebidae –
(Nuit du 19 au 20.07.2016)



Lymantria dispar – Le Disparate – La Spongieuse – Le Zigzag – Erebidae - (Nuit du 25 au 26.07.2016)



Lymantria dispar – Le Disparate – La Spongieuse – Le Zigzag – Erebidæ – « mâle »
(Nuit du 25 au 26.07.2016)



Lymantria dispar femelle.

La femelle met 48h à pondre ses œufs qu'elle recouvre au fur et à mesure de poils bruns de son abdomen. C'est une protection contre les prédateurs et le froid, les œufs éclosent au printemps prochain.



Miltochrista miniata – La Rosette – Erebidae – (Nuit du 25 au 26.07.2016)



Orgyia antiqua - L'Étoilée - Le Bombyx antique – mâle – Erebidae – (Nuit du 13 au 14.09.2016)



Phragmatobia fuliginosa – L'Écaille cramoisie – Erebidae – (Nuit du 25 au 26.07.2016)



Phragmatobia fuliginosa – L'Ecaille cramoisie – Erebidae – (Nuit du 03 au 04.08.2016)



Spilosoma lubricipeda – L'Ecaille tigrée – Erebidae – (Nuit du 03 au 04.08.2016)



Thumatha senex – La Nudarie vieille – Erebidae – (Nuit du 30.06.2016 au 01.07.2016)

FAMILLE

GEOMETRIDAE



Angerona prunaria – L'Angéronie du Prunier – La Phalène du Prunier - La Phalène du Noisetier – Geometridae – (Nuit du 22 au 23.06.2016)



Angerona prunaria – L'Angéronie du Prunier – La Phalène du Prunier - La Phalène du Noisetier – Geometridae – (Nuit du 22 au 23.06.2016)



Angerona prunaria – L'Angéronie du Prunier – La Phalène du Prunier - La Phalène du Noisetier – Geometridae – (Nuit du 30.06.2016 au 01.07.2016)



Angerona prunaria – L'Angéronie du Prunier – La Phalène du Prunier - La Phalène du Noisetier – Geometridae (Nuit du 05 au 06.07.2016)



Biston betularia – La Phalène du Bouleau – Le Biston du Bouleau – Phalène poivré - Geometridae –
(Nuit du 30.06.2016 au 01.07.2016)



Biston betularia – La Phalène du Bouleau – Le Biston du Bouleau – Phalène poivré - Geometridae –
(Nuit du 05 au 06.07.2016)



Camptogramma bilineata – La Brocatelle d’or – Geometridae – (Nuit du 22 au 23.06.2016)



Chiasmia clathrata – Le Réseau – La Géomètre à barreaux – Geometridae –
(Nuit du 30.06.2016 au 01.07.2016)



Chloroclystis v-ata – L'Eupithécie couronnée – Geometridae – (Nuit du 22 au 23.06.2016)



Crocallis elinguaris – La Phalène de la Mancienne – La Crocalle commune – Geometridae –
(Nuit du 30.06.2016 au 01.07.2016)



Dysstroma truncata – La Cidarie roussâtre – Geometridae - (Nuit du 22 au 23.06.2016)



Dysstroma truncata – La Cidarie roussâtre – Geometridae - (Nuit du 22 au 23.06.2016)



Dysstroma truncata – La Cidarie roussâtre – Geometridae - (Nuit du 13 au 14.09.2016)



Ecliptopera silaceata – La Cidarie ochracée – Geometridae – (Nuit du 19 au 20.07.2016)



Epione repandaria – L'Epione marginée – L'Epione des Saules – Geometridae –
(Nuit du 22 au 23.06.2016)



Epione repandaria – L'Épione marginée – L'Épione des Saules – Geometridae –
(Nuit du 30.06.2016 au 01.07.2016)



Eulithis prunata – La Cidarie du prunier – Geometridae – (Nuit du 30.06.2016 au 01.07.2016)



Eupithecia centaureata – L'Eupithécie des Centaurées – L'Eupithécie Oblongue – Geometridae
(Nuit du 25 au 26.07.2016)



Gandaritis pyraliata – La Cidarie-Pyrale – Geometridae – (Nuit du 22 au 23.06.2016)



Hemithea aestivaria – La Phalène sillonnée – Geometridae – (Nuit du 22 au 23.06.2016)



Hemithea aestivaria – La Phalène sillonnée – Geometridae –
(Nuit du 30.06.2016 au 01.07.2016)



Horisme tersata – L'Horisme élégant – L'Essuyée – Geometridae –
(Nuit du 03 au 04.08.2016)



Hydria undulata – La Phalène ondulée – Geometridae – (Nuit du 22 au 23.06.2016)



Hypomecis punctinalis – La Boarmie pointillée – Geometridae – (Nuit du 25 au 26.07.2016)



Hypomecis punctinalis – La Boarmie pointillée – Geometridae – (Nuit du 03 au 04.08.2016)



Idaea aversata – L'Impolie – L'Acidalie détournée – Ruban ondulé - Geometridae –
(Nuit du 22 au 23.06.2016)



Idaea aversata forme *remutata* – L'Impolie – L'Acidalie détournée – Ruban ondulé - Geometridae –
(Nuit du 30.06.2016 au 01.07.2016)



Idaea aversata – L'Impolie – L'Acidalie détournée – Ruban ondulé - Geometridae –
(Nuit du 30.06.2016 au 01.07.2016)



Idaea humiliata – L'Acidalie roussie – La Phalène à côte rousse – Geometridae –
(Nuit du 05 au 06.07.2016)



Ligdia adustata – La Phalène du Fusain – Geometridae – (Nuit du 30.06.2016 au 01.07.2016)



Ligdia adustata – La Phalène du Fusain – Geometridae – (Nuit du 03 au 04.08.2016)



Macaria wauaria – Le Damas cendré – Geometridae – (Nuit du 30.06.2016 au 01.07.2016)



Mesoleuca albicillata – La Phalène de la Ronce – La Blanchâtre – Geometridae
(Nuit du 03 au 04.08.2016)



Opisthograptis luteolata – La Citronnelle rouille – Geometridae – (Nuit du 22 au 23.06.2016)



Pasiphila rectangularata – L'Eupithécie rectangulaire – Geometridae –
(Nuit du 30.06.2016 au 01.07.2016)



Peribatodes rhomboidaria – La Boarmie rhomboïdale – La Boarmie commune - Geometridae
(Nuit du 03 au 04.08.2016)



Peribatodes rhomboidaria – La Boarmie rhomboïdale – La Boarmie commune - Geometridae
(Nuit du 13 au 14.08.2016)



Philereme transversata – La Phalène du Nerprun – Geometridae - (Nuit du 22 au 23.06.2016)



Plagodis dolabraria – La Phalène linéolée – La Numérie ligneuse – La Doloire –
La Phalène à ailes en doloire - Geometridae – (Nuit du 19 au 20.07.2016)



Selenia dentaria – L'Ennomos illunaire – Geometridae – (Nuit du 30.06.2016 au 01.07.2016)



Selenia dentaria – L'Ennomos illunaire – Geometridae – (Nuit du 19 au 20.07.2016)



Timandra comae – La Timandre aimée – Phalène anguleuse - Geometridae –
(Nuit du 30.06.2016 au 01.07.2016)



Timandra comae - La Timandre aimée – Phalène anguleuse – Geometridae – (09.08.2016)



Xanthorhoe biriviata – La Larentie des Impatientes – Geometridae –
(Nuit du 30.06.2016 au 01.07.2016)

FAMILLE

LASIOCAMPIDAE



Euthrix potatoria – La Buveuse – Bombyx buveur - Lasiocampidae –
(Nuit du 19 au 20.07.2016)



Euthrix potatoria – La Buveuse – Bombyx buveur - Lasiocampidae –
(Nuit du 25 au 26.07.2016)



Euthrix potatoria – La Buveuse – Bombyx buveur – « avec ponte » - Lasiocampidae –
(Nuit du 03 au 04.08.2016)



Malacosoma neustria - Le Bombyx à livrée – La Livrée – Lasiocampidae –
(Nuit du 22 au 23.06.2016)



Malacosoma neustria - Le Bombyx à livrée – La Livrée – Lasiocampidae –
(Nuit du 05 au 06.07.2016)

FAMILLE

NOCTUIDAE



Abrostola triplasia – La Plusie à lunettes – Les Lunettes – La Noctuelle à lunettes –
La Noctuelle de l'ortie - Noctuidae – (Nuit du 22 au 23.06.2016)



Acontia trabealis – L'Arlequinette jaune – Noctuidae – (Nuit du 25 au 26.07.2016)



Acronicta alni – L'Aunette – Noctuidae – (Nuit du 25 au 26.07.2016)



Acronicta strigosa – La Noctuelle Grisette – Noctuidae – (Nuit du 30.06.2016 au 01.07.2016)



Aedia funesta – La Pie – Noctuidae – (Nuit du 22 au 23.06.2016)



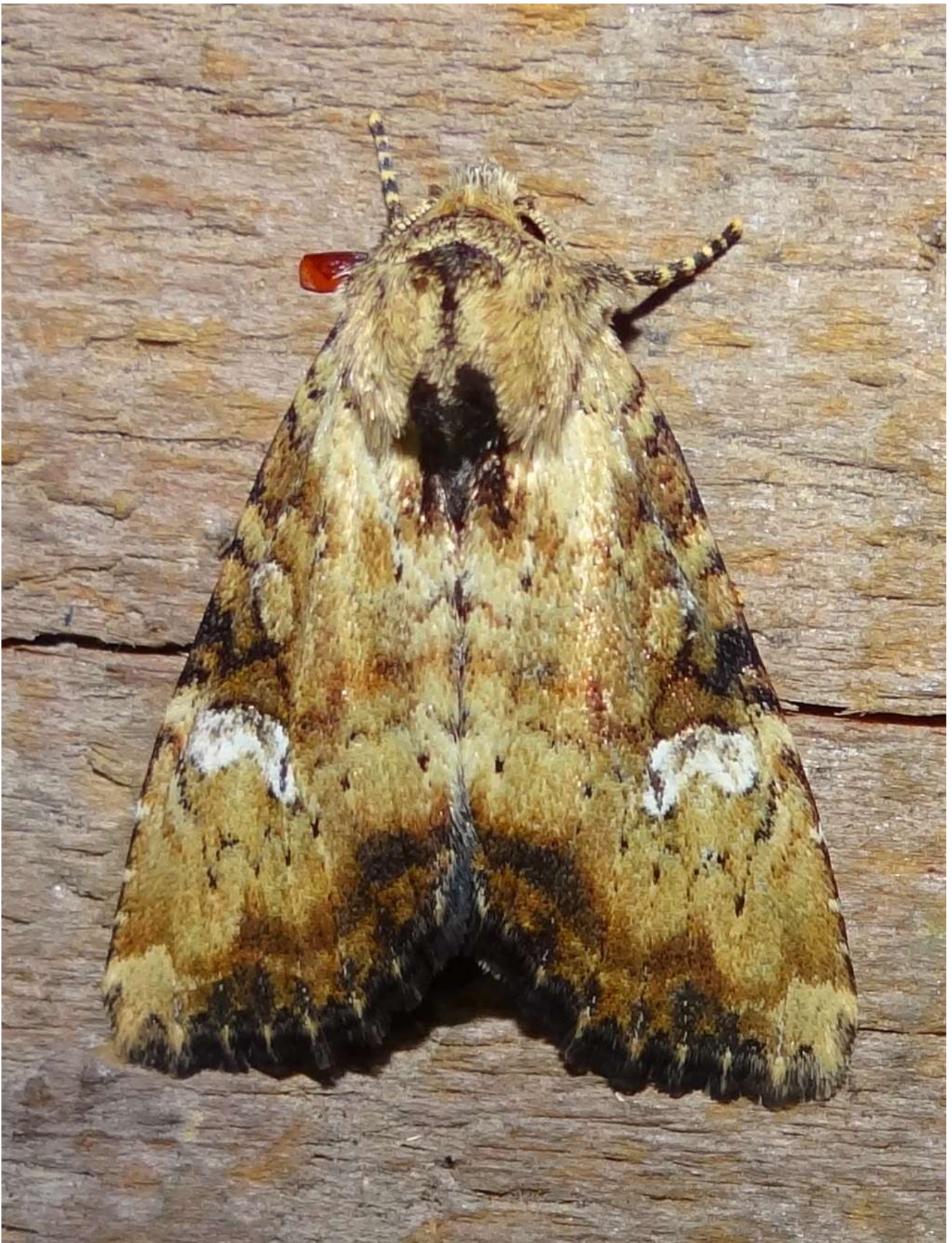
Aedia funesta – La Pie – Noctuidae – (Nuit du 22 au 23.06.2016)



Amphipyra pyramidea – La Pyramide – La Noctuelle cuivrée - Noctuidae – (Nuit du 25 au 26.07.2016)



Apamea monoglypha – La Monoglyphe – Noctuelle radicée - Noctuidae – (Nuit du 25 au 26.07.2016)



Apamea scolopacina – La Noctuelle mignonne – Noctuidae – (Nuit du 30.06.2016 au 01.07.2016)



Apamea scolopacina – La Noctuelle mignonne – Noctuidae – (Nuit du 05 au 06.07.2016)



Apterogenum ypsilon – L'Upsilon – Noctuidae – (Nuit du 22 au 23.06.2016)



Atethmia centrigo – La Xanthie topaze – Noctuidae – (Nuit du 13 au 14.09.2016)



Autographa gamma – Le Gamma – Noctuelle gamma - Noctuidae – (Nuit du 13 au 14.09.2016)



Axylia putris – La Noctuelle putride – Noctuidae (Nuit du 22 au 23.06.2016)



Cosmia affinis – La Cosmie Baie – Noctuidae – (Nuit du 13 au 14.09.2016)



Cosmia pyralina – La Cosmie pyraline – Noctuidae –
(Nuit du 30.06.2016 au 01.07.2016)



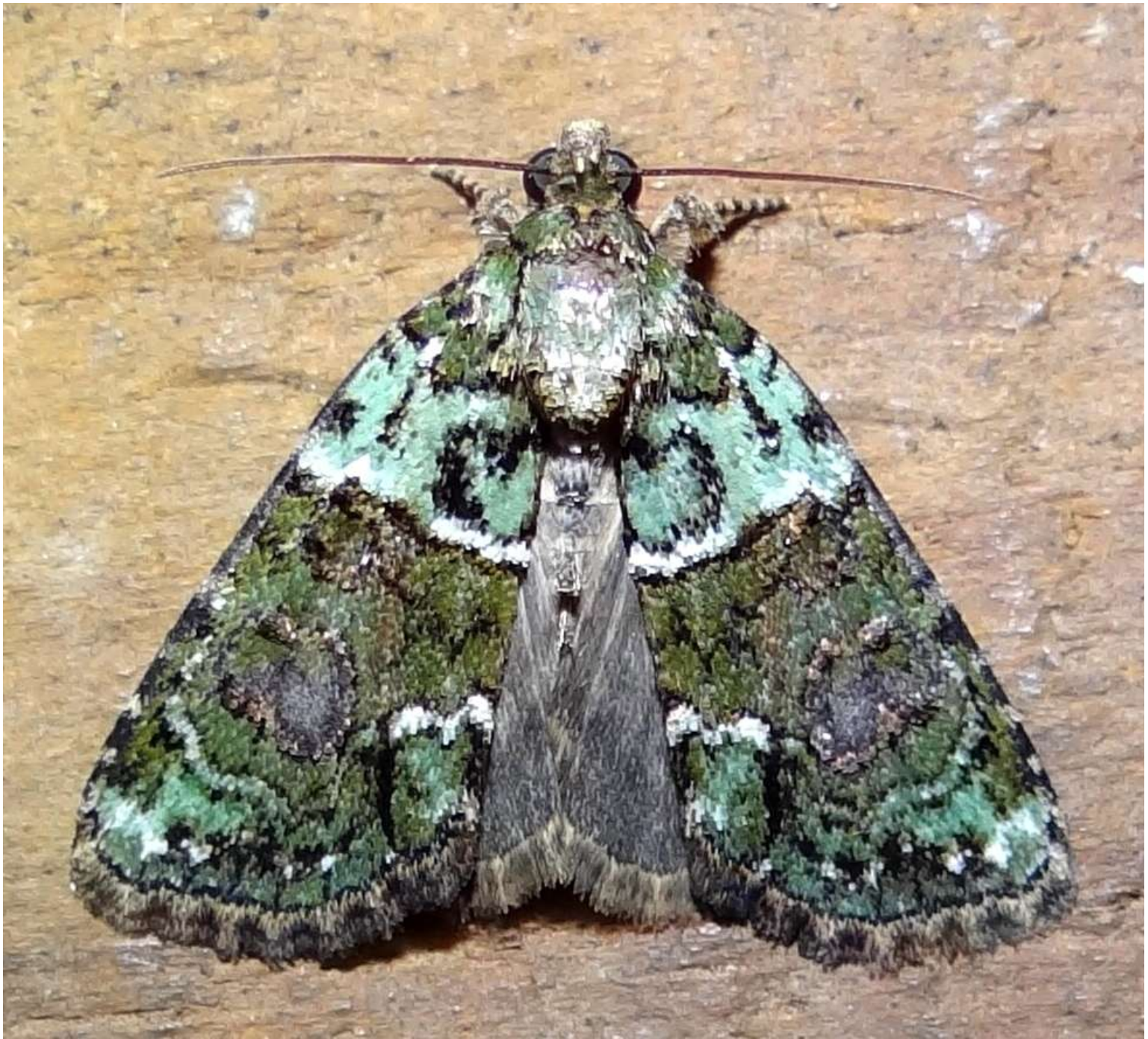
Cosmia pyralina – La Cosmie pyraline – Noctuidae – (Nuit du 05 au 06.07.2016)



Craniophora ligustri – La Troënière – La Noctuelle du troène - Noctuidae – (Nuit du 25 au 26.07.2016)



Craniophora ligustri – La Troënière – La Noctuelle du troène - Noctuidae – (Nuit du 03 au 04.08.2016)



Cryphia algae – La Bryophile vert-mousse – Noctuidae – (Nuit du 19 au 20.07.2016)



Cryphia algae – La Bryophile vert-mousse – Noctuidae – (Nuit du 19 au 20.07.2016)



Deltote bankiana - La Noctuelle argentule – Noctuidae – (Nuit du 30.06.2016 au 01.07.2016)



Deltote bankiana - La Noctuelle argentule – Noctuidae – (Nuit du 19 au 20.07.2016)



Diachrysis chrysitis – Plusie Vert-doré - Le Vert-Doré – Noctuidae –
(Nuit du 30.06.2016 au 01.07.2016)



Diachrysis chrysitis – Plusie Vert-doré - Le Vert-Doré – Noctuidae –
(Nuit du 30.06.2016 au 01.07.2016)



Dypterygia scabriuscula – La Noctuelle hérissée – Noctuidae (Nuit du 22 au 23.06.2016)



Elaphria venustula – L'Erastrie gracieuse – Noctuidae (Nuit du 22 au 23.06.2016)



Elaphria venustula – L'Erastrie gracieuse – Noctuidae – (Nuit du 30.06.2016 au 01.07.2016)



Ipimorpha retusa – La Cosmie rétuse – Noctuidae – (Nuit du 30.06.2016 au 01.07.2016)



Ipimorpha retusa – La Cosmie rétuse – Noctuidae – (Nuit du 19 au 20.07.2016)



Leucania obsoleta – La Leucanie obsolète – Noctuidae – (Nuit du 22 au 23.06.2016)



Lithophane ornitopus - La Xyline du Chêne – Noctuidae – (Nuit du 13 au 14.09.2016)



Macdunnoughia confusa – La Goutte d'Argent – Noctuidae – (Nuit du 05 au 06.07.2016)



Macdunnoughia confusa – La Goutte d'Argent – Noctuidae – (Nuit du 05 au 06.07.2016)



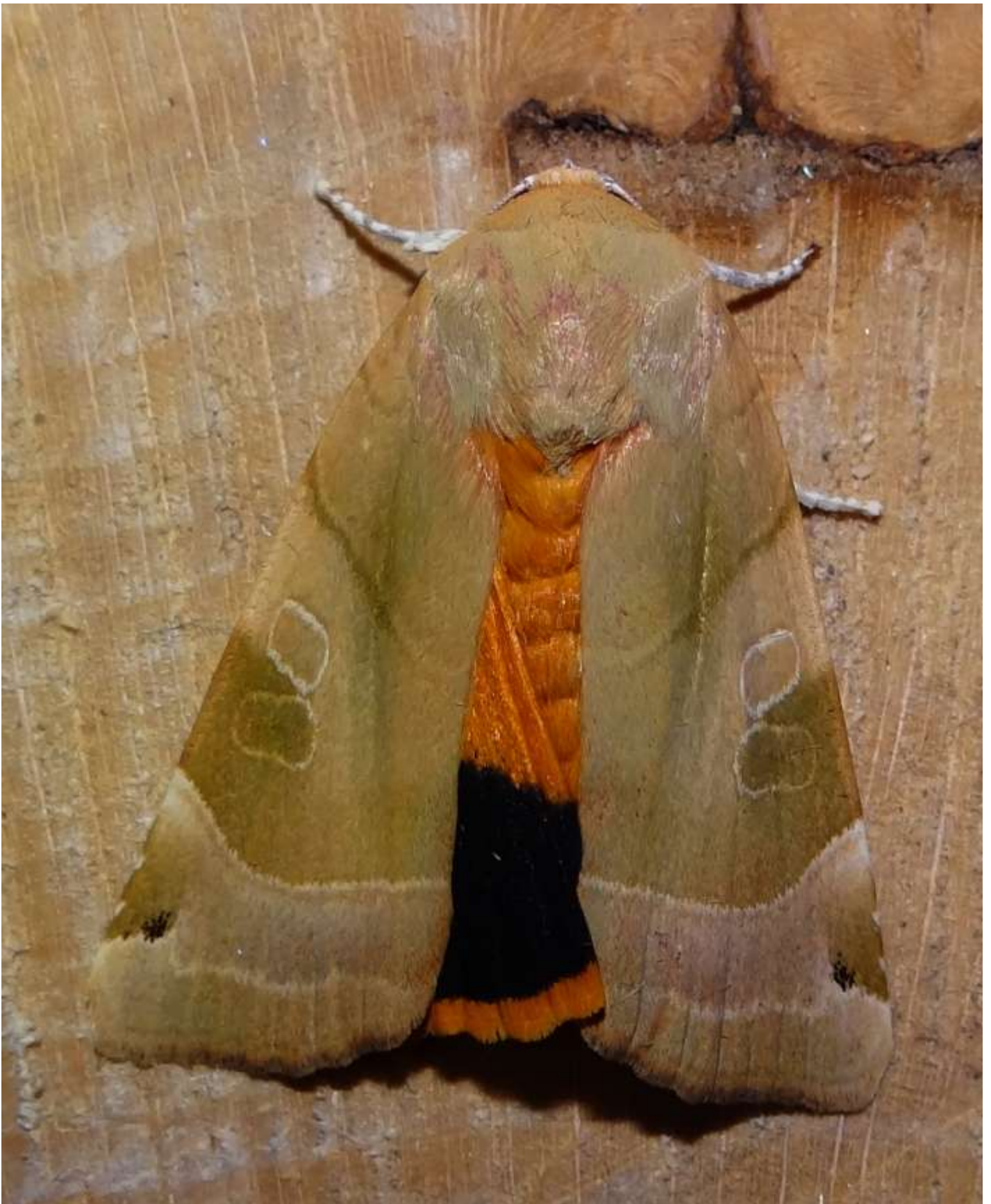
Mythimna impura – La Leucanie souillée – Noctuidae – (Nuit du 19 au 20.07.2016)



Noctua comes – La Hulotte – Noctuidae – (Nuit du 19 au 20.07.2016)



Noctua fimbriata – La Frangée – Noctuelle frangée - Noctuidae - (Nuit du 30.06.2016 au 01.07.2016)



Noctua fimbriata – La Frangée – Noctuidae - (Nuit du 30.06.2016 au 01.07.2016)



Noctua sp janthe/janthina (Soit Le Collier soufré soit Le Casque) – Noctuidae
(Nuit du 30.06.2016 au 01.07.2016)



Noctua janthina – Le Casque – Noctuidae – (Nuit du 05 au 06.07.2016)



Polyphaenis sericata – La Noctuelle du Camérisier – Noctuidae – (Nuit du 05 au 06.07.2016)



Subacronicta megacephala – La Noctuelle mégacéphale – Noctuidae – (Nuit du 03 au 04.08.2016)



Trachea atriplicis – La Noctuelle de l'Arroche – Noctuidae – (Nuit du 22 au 23.06.2016)



Xestia c-nigrum – Le C-noir – Noctuidae – (Nuit du 25 au 26.07.2016)



Xestia c-nigrum – Le C-noir – Noctuidae – (Nuit du 03 au 04.08.2016)



Xestia xanthographa – La Trimaculée – La Xanthographe - Noctuidae – (Nuit du 13 au 14.09.2016)

FAMILLE

NOLIDAE



Earias clorana – La Halias du Saule – Nolidae – (Nuit du 03 au 04.08.2016)



Pseudoips prasinana – La Halias du Hêtre – Nolidae – (Nuit du 03 au 04.08.2016)

FAMILLE

NOTODONTIDAE



Furcula furcula - La Queue-fourchue du hêtre - La Harpye fourchue – Notodontidae –
(Nuit du 25 au 26.07.2016)



Gluphisia crenata – La Crénelée – Notodontidae – (Nuit du 25 au 26.07.2016)



Notodonta dromedarius – Le Chameau – Notodontidae – (Nuit du 19 au 20.07.2016)



Notodonta ziczac – Le Bois-Veiné – Notodontidae – (Nuit du 05 au 06.07.2016)



Notodonta ziczac – Le Bois-Veiné – Notodontidae – (Nuit du 03 au 04.08.2016)



Pheosia tremula - La Porcelaine – Notodontidae – (Nuit du 05 au 06.07.2016)



Pheosia tremula - La Porcelaine – Notodontidae – (Nuit du 25 au 26.07.2016)



Pterostoma palpina – Le Museau – Notodontidae – (Nuit du 03 au 04.08.2016)



Pterostoma palpina – Le Museau – Notodontidae – (Nuit du 03 au 04.08.2016)

FAMILLE

NYMPHALIDAE



Melanargia galathea – Le Demi-deuil – Echiquier – Echiquier commun – Arge galathée –
Nymphalidae - (22.06.2016)

FAMILLE

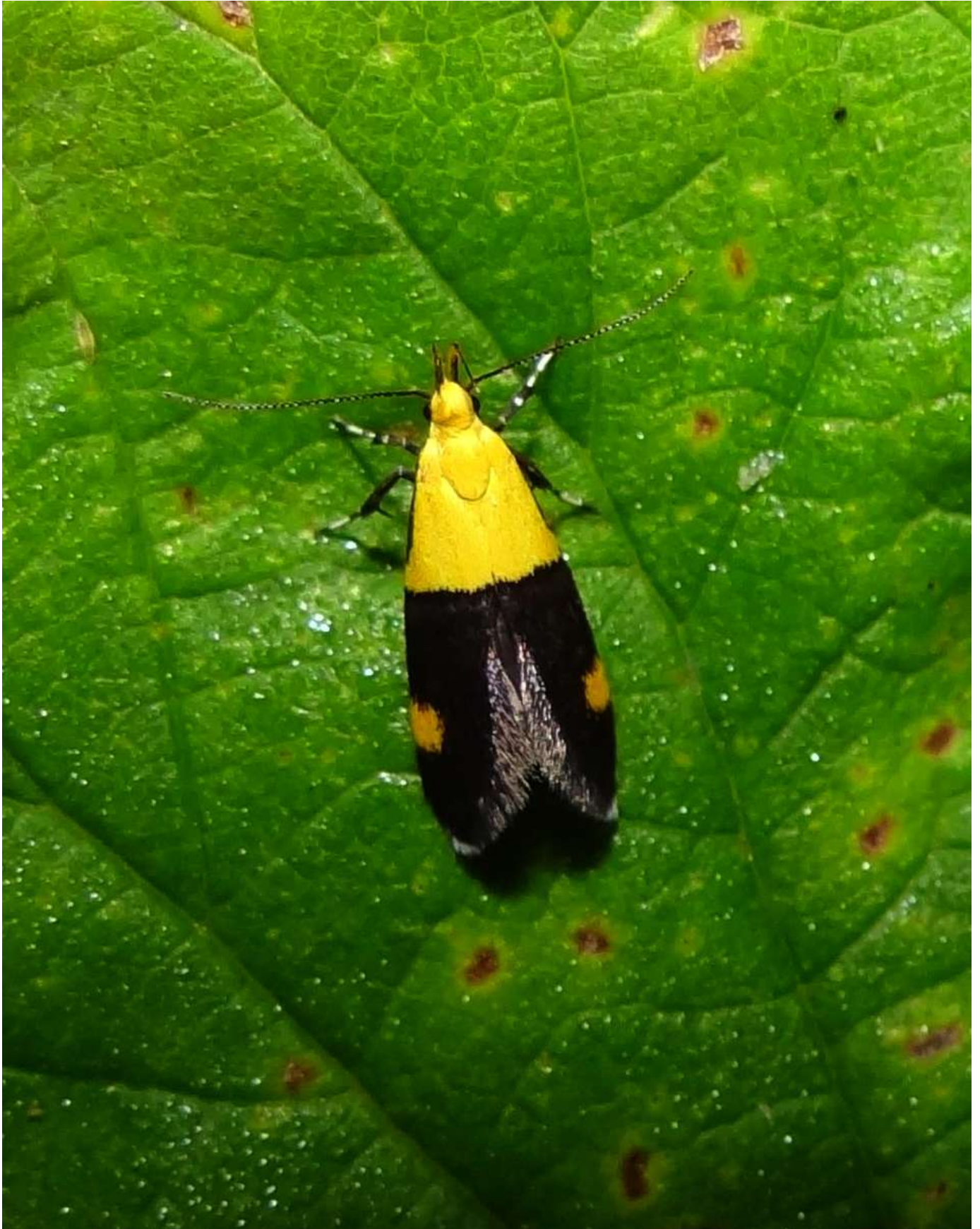
OECOPHORIDAE



Harpella forficella – Oecophoridae – (Nuit du 05 au 06.07.2016)



Harpella forficella – Oecophoridae – (Nuit du 19 au 20.07.2016)



Oecophora bractella – Oecophoridae – (Nuit du 19 au 20.07.2016)

FAMILLE

PYRALIDAE



Endotricha flammealis – La Flamme – Pyralidae – (Nuit du 22 au 23.06.2016)



Hypsopygia costalis – La Pyrale du fourrage – Pyralidae – (Nuit du 30.06.2016 au 01.07.2016)

FAMILLE

SPHINGIDAE



Laothoe populi - Sphinx du Peuplier – Sphingidae – (Nuit du 30.06.2016 au 01.07.2016)



Laothoe populi - Sphinx du Peuplier – Sphingidae – (Nuit du 30.06.2016 au 01.07.2016)



Laothoe populi - Sphinx du Peuplier – Sphingidae – (Nuit du 25 au 26.07.2016)



Laothoe populi - Sphinx du Peuplier – Sphingidae – (Nuit du 25 au 26.07.2016)



Laothoe populi - Sphinx du Peuplier – Sphingidae – (Nuit du 03 au 04.08.2016)



Mimas tiliae – Sphinx du tilleul – Sphingidae – (Nuit du 22 au 23.06.2016)

FAMILLE

TORTRICIDAE



Agapeta hamana – Euxanthie du chardon – Tortricidae – (Nuit du 03 au 04.08.2010)



Ancylis achatana – Tortricidae – (Nuit du 30.06.2016 au 01.07.2016)



Archips podana – Tordeuse des fruits – Tordeuse de l'osier - femelle – Tortricidae –
(Nuit du 22 au 23.06.2016)



Notocelia uddmanniana – Tordeuse de Solander – Tortricidae – (Nuit du 30.06.2016 au 01.07.2016)



Hedya salicella – La Petite houpette - Tortricidae – (Nuit du 30.06.2016 au 01.07.2016)



Pandemis dumetana – Tortricidae – (Nuit du 19 au 20.07.2016)

ESPECES NON IDENTIFIEES



(07.07.2016)