

**HERBIER**

**ALAIN SOUTTER**

**FOUGERES**

**PERIODE 1955 - 1957**

**EPINAL ET ENVIRONS**

**(VOSGES -88-)**

**(ESPECES DIVERSES : « HORS FOUGERES » – LIEUX DIVERS)**



Pteris Atgle

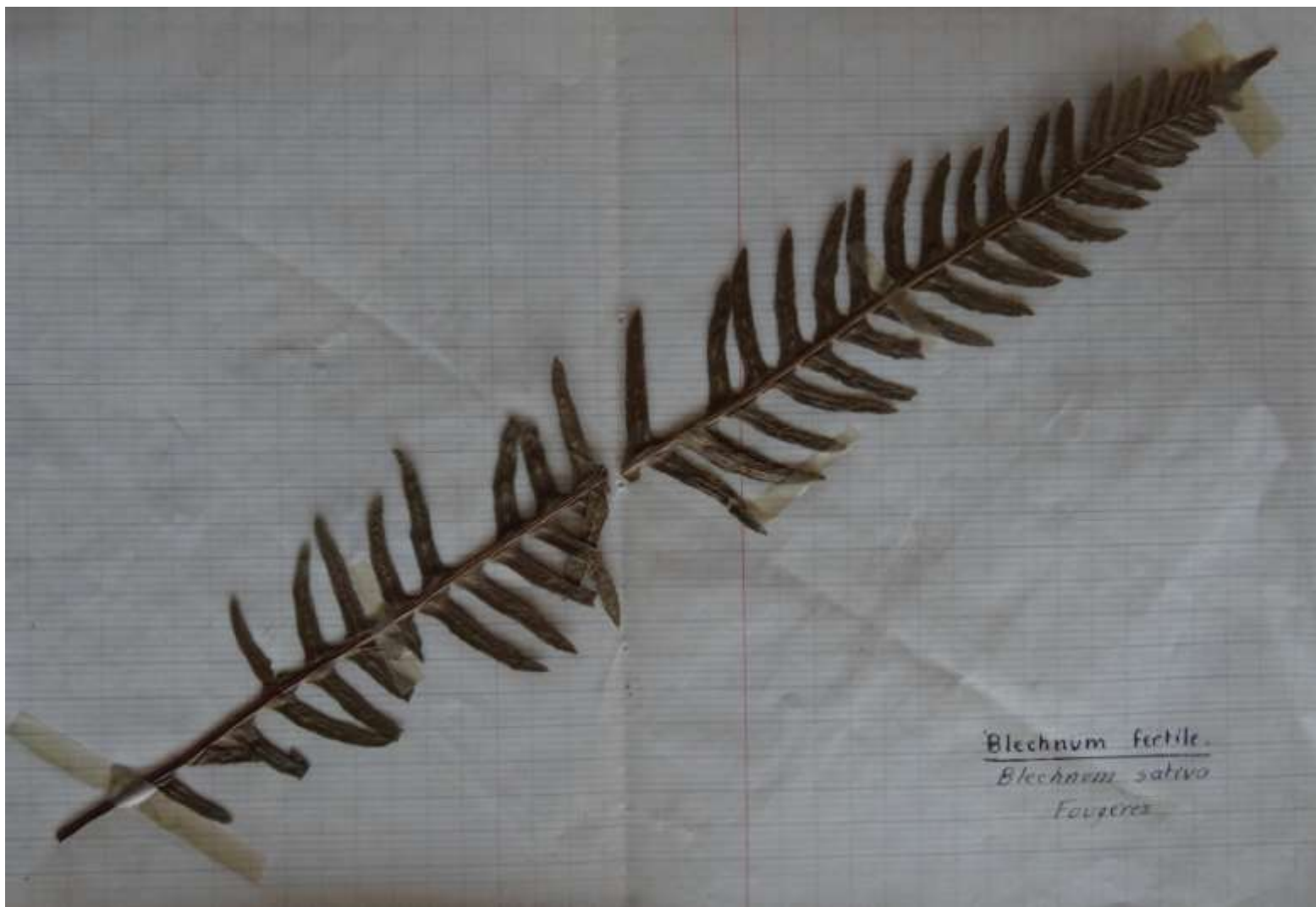
Pteris aquilina

Fougères



*Polystichum spinulex fertile*





Blechnum fertile.  
*Blechnum sativo*  
Fougères



Polypode vulgaire



*Blechnum spicant* fertile



Asplénium rue des murailles





Polystic à crêtes



*Atyrium femelle*



Polystich male

Polystich femelle





Blechnum spicant sterile



Polystichum spinulosum stérile

# **ESPECES DIVERSES**

**(HORS FOUGERES)**



Œillet Armeria ·  
Dianthus Armeria  
caryophyllées





Campanule à feuilles rondes  
*Campanula rotundifolia*  
Campanulacées



Bryère vulgaire.  
*Calluna vulgaris*  
Ericacées.



Violette tricolore

*Viola tricolor*

violariées



aster rose



riz de Camargue août 59



ceterach officinal de l'explo. 87 de cordon (lib. 128 des gorges de Torn)



Source du Lison (Jura)